

TRI-STOP INOX

Rückschlagventil aus Edelstahl

Stainless steel check valve



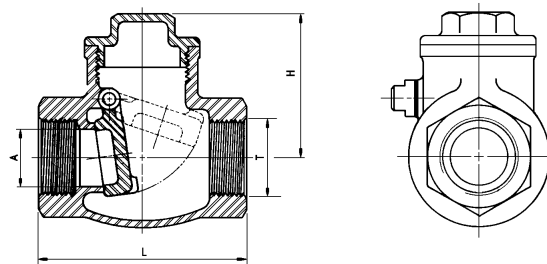
Technische Daten

Nennweite: 1/2" 3/4" 1" 1 1/4" 1 1/2" 2"
 Betriebsdruck: Max. 16 bar (PN 16)
 Temperaturbereich: Max. 180°C
 Gehäuse: V4A Stahl / AISI 316 / DIN 1.4408
 Anschlüsse: V4A Stahl / AISI 316 / DIN 1.4408
 Klappe: V4A Stahl / AISI 316 / DIN 1.4401
 Gehäusedichtung: PTFE
 Normen: ISO 228/1, DIN 259, BS 2779

Technical data

Diameter: 1/2" 3/4" 1" 1 1/4" 1 1/2" 2"
 Working pressure: 16 bar max. (PN 16)
 Working temperature: 180°C max.
 Body: Stainless steel / AISI 316 / DIN 1.4408
 End caps: Stainless steel / AISI 316 / DIN 1.4408
 Disc: Stainless steel / AISI 316 / DIN 1.4401
 Body seat: PTFE
 Norms: ISO 228/1, DIN 259, BS 2779

TRI-STOP INOX				
Gewinde/Thread	No. TRI-MATIC	A	H	L
1/2"	2503562	15	45	65
3/4"	2503563	20	56	80
1"	2503564	25	62	90
1 1/4"	2503565	32	72	105
1 1/2"	2503566	40	73	120
2"	2503567	50	82	140



Bitte fragen Sie unsere aktuellen Preise an!

Do not hesitate to contact us for current prices!

TRI-MATIC AG - CH-6331 Hünenberg
 TRI-MATIC SA - CH-1400 Yverdon-les-Bains

Tel 041 780 22 22 info@tri-matic.ch
 Tel 024 426 12 13 filiale@tri-matic.ch