

TRI-STOP INOX-3

Edelstahl Rückschlagventil

- mit Gewinde
- mit Anschweissenden

austauschbare PTFE-Dichtung
(FDA-konform)

Stainless steel check valve

- with thread
- with welded ends

PTFE seal removable
(FDA conform)



Technische Daten

Nennweite: 1/4" 3/8" 1/2" 3/4" 1" 1 1/4" 1 1/2" 2"
 Betriebsdruck: 1 bar – max. 25 / 40 / 64 bar
 Öffnungsdruck: Siehe Tabelle
 Temperaturbereich: -20°C bis +180°C
 Gehäuse: V4A Stahl / AISI 316L / DIN 1.4404
 Ventilteller: V4A Stahl / AISI 316L / DIN 1.4404
 Gewinde- /
 Anschweissenden: V4A Stahl / AISI 316 / DIN 1.4408
 Gehäusedichtung: PTFE (**FDA-konform**)
 Ventiltellerdichtung: PTFE (**FDA-konform**)
 Ventillfeder: V4A Stahl / AISI 316L / DIN 1.4571

Einsatzbereiche:
 Chemische- und industrielle Anwendungen

Normen:
 ISO 7/1 Rp, DIN 2999, BS 21, FDA

Optional:
 - Öl- und fettfrei
 - Höherer Öffnungsdruck

Technical data

Diameter: 1/4" 3/8" 1/2" 3/4" 1" 1 1/4" 1 1/2" 2"
 Working pressure: 1 bar – 25 / 40 / 64 bar max.
 Opening pressure: See table
 Working temperature: -20° to +180°C
 Body : Stainless steel / AISI 316L / DIN 1.4404
 Valve plate: Stainless steel / AISI 316L / DIN 1.4404
 Thread/
 Butt welded end caps: Stainless steel / AISI 316 / DIN 1.4408
 Body seal: PTFE (**FDA conform**)
 Valve plate seal: PTFE (**FDA conform**)
 Valve spring: Stainless steel / AISI 316L / DIN 1.4571

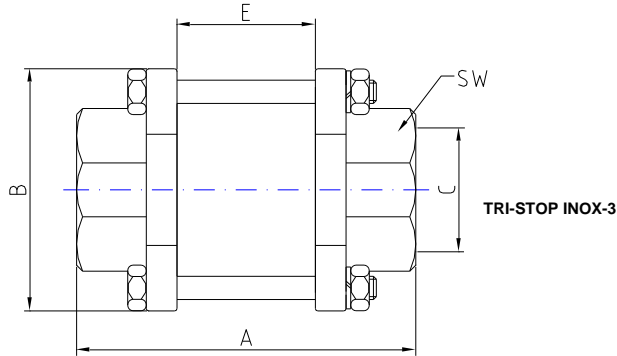
Range of applications:
 Chemical and industrial applications

Norms:
 ISO 7/1 Rp, DIN 2999, BS 21, FDA

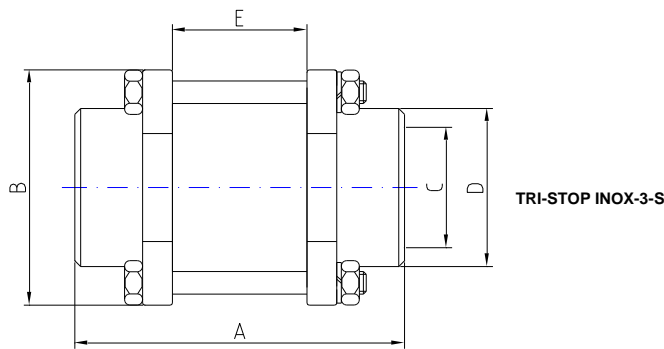
Optional:
 - Oil and grease free
 - Higher opening pressure

TRI-STOP INOX-3

Mit Gewinde / with thread



Mit Anschweissenden / with butt welded end caps



TRI-STOP INOX-3									
Dimension	No. TRI-MATIC	A	B	C	SW	E	Offnungsdruck/ Opening pressure bar	Schliessdruck/ Closing pressure bar	Betriebsdruck/ Working pressure bar
1/4"	TA33810	56	38	1/4	23	21	0.2	1	64
3/8"	TA33820	56	38	3/8	23	21	0.2	1	64
1/2"	TA33830	62	46	1/2	28	21	0.2	1	64
3/4"	TA34370	73	51	3/4	34	27.5	0.1	1	40
1"	TA34380	75	57	1	41	27.5	0.1	1	40
1 1/4"	TA34820	92	68	1 1/4	50	40	0.05	1	25
1 1/2"	TA34830	96	76	1 1/2	57	40	0.05	1	25
2"	TA34840	110	92	2	69.3	52	0.05	1	25

TRI-STOP INOX-3-S									
Dimension	No. TRI-MATIC	A	B	C	D	E	Offnungsdruck/ Opening pressure bar	Schliessdruck/ Closing pressure bar	Betriebsdruck/ Working pressure bar
1/4"	TA33970	56	38	10.7	14	21	0.2	1	64
3/8"	TA33980	56	38	12	17	21	0.2	1	64
1/2"	TA33990	62	46	15.5	22	21	0.2	1	64
3/4"	TA34390	73	51	20.5	27	27.5	0.1	1	40
1"	TA34400	75	57	26	34	27.5	0.1	1	40
1 1/4"	TA34850	92	68	35	43	40	0.05	1	25
1 1/2"	TA34860	96	76	40.5	49	40	0.05	1	25
2"	TA34870	110	92	52.5	61	52	0.05	1	25

Bitte fragen Sie unsere aktuellen Preise an!

Do not hesitate to contact us for current prices!

TRI-MATIC AG - CH-6331 Hünenberg
 TRI-MATIC SA - CH-1400 Yverdon-les-Bains

Tel 041 780 22 22 info@tri-matic.ch
 Tel 024 426 12 13 filiale@tri-matic.ch