

# TRI-SWITCH i-box

**Endschalterbox für Direktmontage  
Mechanische Schalter  
oder Induktivsensoren**

**Limit switch box for direct mounting  
Mechanical switches  
or proximity sensors**

IP66 / IP67  
-25°C...+80°C  
SIL 1-3 / IEC 61508



Technische Daten

Gehäuse: Polyamid PA6  
Deckel: Polykarbonat transparent  
Schutzart: IP 66 / IP67 gemäss DIN EN 60529  
Temperaturbereich: -25°C bis +80°C  
Kabelverschraubung: M20x1.5 schwarz

Direktmontage ohne Montagebrücke  
auf Antriebe mit einem Bohrbild 80x30mm und einer  
Wellenhöhe von 20 oder 30mm  
Wellendurchmesser max. 32mm  
(Antriebsgrösse max. TD3)

Für den Aufbau an Antriebe von der Grösse TD0B  
(Flanschbild 50x25x20) werden Adapter benötigt.  
(Siehe Rückseite)

- Auf Anfrage:
- Schaltbox mit Steckeranschluss
  - Andere Induktivkontakte
  - Magnetventilanschluss mit Kabel
  - ATEX Ausführung

Technical data

Body: Polyamide PA6  
Cover: Polykarbonat transparent  
Protection: IP 66 / IP67 according to DIN EN 60529  
Temperature range: -25°C to +80°C  
Cable gland: M20x1.5 black

Direct mounting without mounting bracket  
on actuators with a hole spacing 80x30 mm and a  
shaft height of 20 or 30 mm  
Shaft diameter max. 32mm  
(Drive size max. TD3)

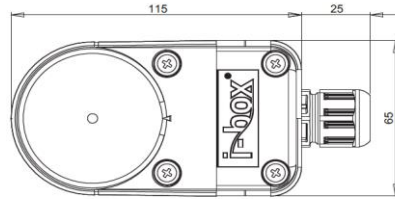
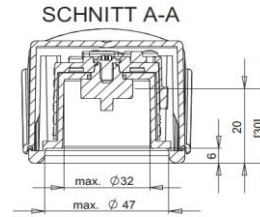
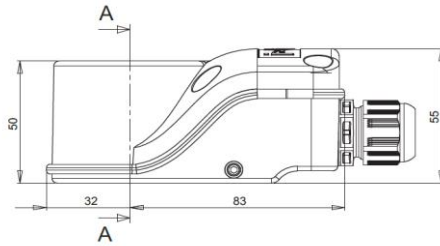
Adapters are required for mounting on drives  
of size TD0B (flange pattern 50x25x20).  
(See back page)

- On Request:
- Switch box with plug connection
  - Other inductive contacts
  - Magnetic valve connector with cable
  - ATEX version

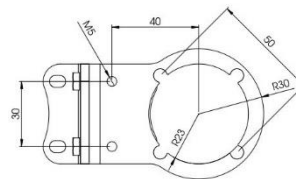
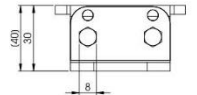
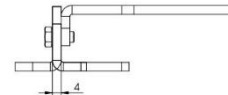
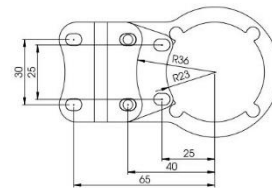
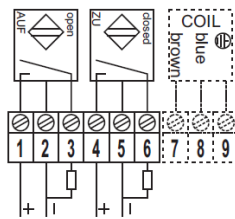
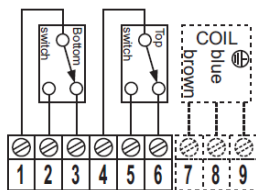
Mechanische Schalter / Mechanical Switches			
No. TRI-MATIC	Code	Technische Daten Schalter Technical Data Switch *	Version
1716185	IP2M01-D44X 2SPDT <b>CHERRY</b>	i - 1	2-Way
1716313	IP2M01-D44X-2DL 2SPDT <b>CHERRY</b>	i - 1	3-Way L
1716312	IP2M01-D44X-2DT 2SPDT <b>CHERRY</b>	i - 1	3-Way T
Induktive Sensoren / Proximity Sensors			
1716190	IP2I01-7 2x <b>IFM</b> IS5001 3-DRAHT PNP	i - 3	2-Way
1716191	IP2I01 2x <b>P+F</b> NBB2-V3 3-DRAHT PNP	i - 4	2-Way
1716333	IP2I01-2DL 2x <b>P+F</b> NBB2-V3 3-DRAHT PNP	i - 4	3-Way L
1716334	IP2I01-2DT 2x <b>P+F</b> NBB2-V3 3-DRAHT PNP	i - 4	3-Way T

\* siehe Rückseite / see back page

# TRI-SWITCH i-box



Technische Daten Schalter / Technical Data Switch				
	i - 1		i - 3	i - 4
Endschalterfabrikat Producer switch	CHERRY	Endschalterfabrikat Producer switch	IFM	P+F
Endschaltertyp Switch type	D44X	Endschaltertyp Switch type	IS5001 (PNP)	NBB2-V3-E2 (PNP)
Spannung Voltage	250V	Spannung Voltage	10-36V DC	10-30V DC
Maximaler Strom Maximum current	10A (250V AC) / 2.5A (24V DC)	Stromaufnahme Maximum current	0-200mA	100mA
		Schaltfrequenz Frequency	800Hz	1000Hz
Kontakte Contacts	Silber Silver	Leerlaufstrom No-load suppl. current	15mA	15mA
		Anzeige Output indicator	LED gelb LED yellow	LED gelb LED yellow
		Schutzart Schalter (IP-Code) Enclosure switch	IP67	IP67
Temperatur Temperature	-25°C ... +80°C	Temperatur Temperature	-25°C ... +80°C	-25°C ... +80°C



Adaptersatz für den Aufbau iBox an TD0B-Antriebe Adapter set for mounting iBox on TD0B drives	1722128
--	---------

Bitte fragen Sie unsere aktuellen Preise an!

Do not hesitate to contact us for current prices!