

TRI-MOTOR COMPACT 80/200NM

Elektrischer Drehantrieb
TCR - 08N / 20N (95-265VAC/VDC)
TCR - 08N / 20N (24VAC/VDC)

Electric actuator
TCR - 08N / 20N (95-265VAC/VDC)
TCR - 08N / 20N (24VAC/VDC)



Technische Daten TCR 08

Merkmale:

- 2 potentialfreie Endlagenschalter
- manuelle Handnotbetätigung
- Optische Stellungsanzeige
- Elektronische Drehmomentbegrenzung
- Automatische Schaltraumheizung

Gewicht:	2.2Kg
Spannung:	95 - 265VAC/VDC 24VAC/VDC
Betriebsstrom / Stellzeit s/90°:	siehe Tabelle
Minimale Ladezeit:	5min. pro failsafe Einsatz
Heizung:	2 - 3W
Losbrechmoment:	siehe Tabelle
Einschaltdauer ¹ :	85% DC, 75% AC
Funktion:	Reversierend
Schutzart:	IP 67
Temperaturbereich:	-15° bis +45°C
Flansch:	F05 / F07
Aufnahme:	17mm Achtkant
El. Anschluss:	Kabelverschraubung 2x M14x1.5
Gehäuse:	ABS
Endschalter:	2 für Endlagenmeldung Potentialfrei 0.1A 250VAC / 0.5A 30VDC

Einbau:

Antriebe dürfen nicht über Kopf (Flansch nach oben) eingebaut werden.

Technical data TCR 08

Features:

- 2 potential-free limit switches
- Manual override
- Optical position display
- Electronic torque limitation
- Automatic control room heating

Weight:	2.2Kg
Voltage:	95 - 265VAC/VDC 24VAC/VDC
Operating current / Operation time s/90°:	see table
Minimal charging time:	5min. per failsafe operation
Heater:	2 - 3W
Breakaway torque:	see table
Duty rating (ED) ¹ :	85% DC, 75% AC
Function:	Reversing
Protection class:	IP 67
Temperature range:	-15° to +45°C
Flange:	F05 / F07
Intake:	17mm octagonal
El. connection:	Cable gland 2x M14x1.5
Housing:	ABS
Limit switches:	2 for end position potential free 0.1A 250VAC / 0.5A 30VDC

Installation:

Do not install actuators overhead (flange upwards).

TRI-MOTOR COMPACT 80/200NM

Technische Daten TCR 20

Merkmale:

- 2 potentialfreie Endlagenschalter
- manuelle Handnotbetätigung
- Optische Stellungsanzeige
- Elektronische Drehmomentbegrenzung
- Automatische Schaltraumheizung

Gewicht:	6.5Kg
Spannung:	95 - 265VAC/VDC 24VAC/VDC
Betriebsstrom / Stellzeit s/90°:	siehe Tabelle
Heizung:	2 - 3W
Losbrechmoment:	siehe Tabelle
Einschaltdauer ¹ :	85% DC, 75% AC
Funktion:	Reversierend
Schutzart:	IP 67
Temperaturbereich:	-15° bis +45°C
Flansch:	F07 / F10
Aufnahme:	22mm Achtkant
El. Anschluss:	Kabelverschraubung 2x M20x1.5
Gehäuse:	PC+PET
Endschalter:	2 für Endlagenmeldung Potentialfrei 0.1A 250VAC / 0.5A 30VDC

Einbau:
Antriebe dürfen nicht über Kopf (Flansch nach oben) eingebaut werden.

Optionen TCR 08 / TCR 20:

- Digitaler Positioner 4-20mA / 0-10V
- Modbus
- Bluetooth
- Timer
- 12V / 110V Ausführung
- TCR 20 Failsafe

¹ Als **Einschaltdauer** (ED) bezeichnet man ein maximal zulässiges Betriebsintervall eines Betriebsmittels (max. Betrieb 10 Min.), nach dem eine Ruhephase zu erfolgen hat, um das Betriebsmittel nicht zu beschädigen oder zu zerstören. Z.B. Gleichstrommotor: 20% ED = 2 Minuten Betrieb, dann 8 Minuten Auskühlung.

Technical data TCR 20

Features:

- 2 potential-free limit switches
- Manual override
- Optical position display
- Electronic torque limitation
- Automatic control room heating

Weight:	6.5Kg
Voltage:	95 - 265VAC/VDC 24VAC/VDC
Operating current / Operation time s/90°:	see table
Heater:	2 - 3W
Breakaway torque:	see table
Duty rating (ED) ¹ :	85% DC, 75% AC
Function:	Reversing
Protection class:	IP 67
Temperature range:	-15° to +45°C
Flange:	F07 / F10
Intake:	22mm octagonal
El. connection:	Cable gland 2x M20x1.5
Housing:	PC+PET
Limit switches:	2 for end position potential free 0.1A 250VAC / 0.5A 30VDC

Installation:
Do not install actuators overhead (flange upwards).

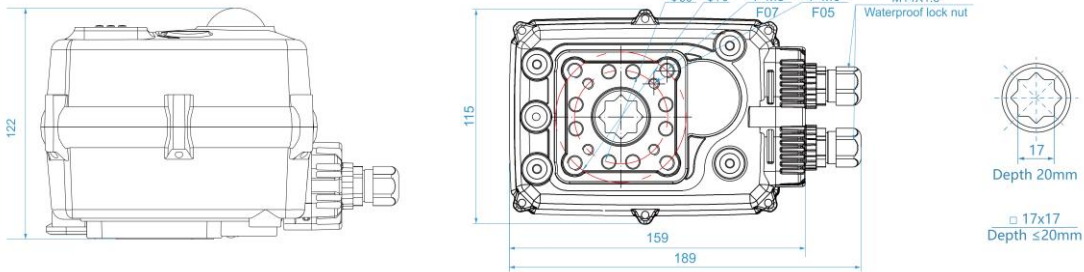
Options TCR 08 / TCR 20:

- Digital positioner 4-20mA / 0-10V
- Modbus
- Bluetooth
- Timer
- 12V / 110V version
- TCR 20 Failsafe

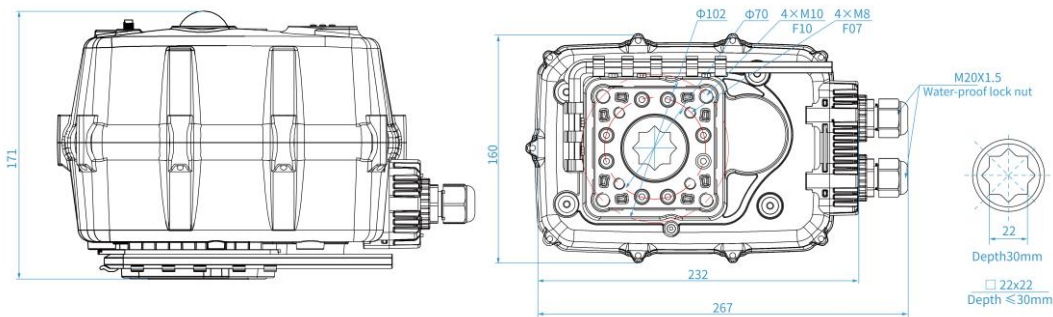
¹**Duty cycle** is the maximum allowed operating cycle of a device, component or system (not exceeding 10min), with the corresponding resting phase, to avoid any damages. E.g.: DC motor with a 20% duty cycle = 2 minutes operating time, requires 8 minutes of resting time.

TRI-MOTOR COMPACT 80/200NM

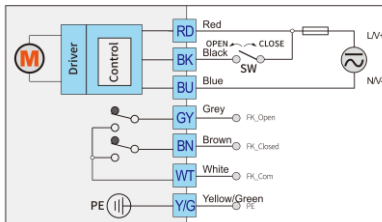
TCR-08



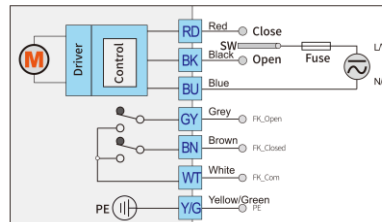
TCR-20



KT32S



B3S



TCR-08						
No. TRI-MATIC	Failsafe	Losbrechmoment Rated torque	Betriebsstrom Operating current @no load	Stromspitze Peak current current@5ms	Laufzeit Operation time ±20%	Schema Scheme
1724111	TCR-08N 24VAC/DC F05/07-17MM	80Nm	0.8A	2.5A	10s	KT32S
1724112	TCR-08N 95-265VAC/DC F05/07-17MM	80Nm	0.087A	0.27A	10s	KT32S
TCR-20						
No. TRI-MATIC	Auf / Zu	Losbrechmoment Rated torque	Betriebsstrom Operating current @no load	Stromspitze Peak current current@5ms	Laufzeit Operation time ±20%	Schema Scheme
1727448	TCR-08N 24VAC/DC F05/07-17MM	80Nm	0.8A	2.5A	10s	B3S
1727449	TCR-08N 95-265VAC/DC F05/07-17MM	80Nm	0.087A	0.27A	10s	B3S
No. TRI-MATIC	Auf / Zu	Losbrechmoment Rated torque	Betriebsstrom Operating current @no load	Stromspitze Peak current current@5ms	Laufzeit Operation time ±20%	Schema Scheme
1727412	TCR-20N 24VAC/DC F07/10-22MM	200Nm	0.8A	2A	25s	B3S
1727450	TCR-20N 95-265VAC/DC F07/10-22MM	200Nm	0.1A	0.22A	25s	B3S

Bitte fragen Sie unsere aktuellen Preise an!

Do not hesitate to contact us for current prices!

TRI-MATIC AG - CH-6331 Hünenberg
TRI-MATIC SA - CH-1400 Yverdon-les-Bains

Tel 041 780 22 22 info@tri-matic.ch
Tel 024 426 12 13 filiale@tri-matic.ch