

# TRI-BALL COMPACT

## Kugelhähne in Wafer-Design mit vollem Durchgang PN16/40

Ausführung: Carbon Steel oder Inox  
Auf Anfrage in PN63 und PN100 erhältlich

## Vanne à bille en Wafer Design, passage intégral PN16/40

Exécution: acier carbone ou inox,  
sur demande PN63 est PN100



### Technische Daten

Nennweite:	DN 15 mm bis 100 mm
Temperaturbereich:	-20° bis +180°C max.
Kugeldichtung:	PTFE
Spindel:	V4A / AISI 316 / DIN 1.4401
Spindelabdichtung:	PTFE
Handhebel:	V2A / AISI 304 / DIN 1.4301 PVC beschichtet
Einbaulage:	beliebig

### Variante Carbon Steel:

Gehäuse:	A 105 Kohlenstoffstahl
Kugel:	V4A / AISI 316 / DIN 1.4401
Betriebsdruck	
Aus Vollmaterial:	DN15 - DN100 PN40
Aus Guss (**):	DN50 - DN100 PN16
<b>Auf Anfrage:</b>	<b>PN63 (bis DN50)</b> <b>PN100 (bis DN40)</b>

### Variante Inox:

Gehäuse:	V4A / AISI 316 / DIN 1.4401
Kugel:	V4A / AISI 316 / DIN 1.4401
Betriebsdruck	
Aus Vollmaterial:	DN15 - DN100 PN40
Aus Guss (**):	DN32 PN40, DN40 - DN100 PN16
<b>Auf Anfrage:</b>	<b>PN63 (bis DN50)</b> <b>PN100 (bis DN40)</b>

Einsatzbereiche:  
Chemische und petrochemische Installationen

Normen:  
Flanschen nach UNI-EN 1092 und DIN2501 BL.1.  
Lochbild für Antriebe nach ISO 5211  
Fire Safe nach BS 6755-2, API 6 FA, API 607

### auf Anfrage:

- ANSI
- ATEX-Ausführung
- Dichtungen verstärkt / Ausführung für Dampf
- Pneumatisch oder elektrisch automatisiert
- mit Beschichtung
- Heizmantel
- Ausführung für Gas (DVGW)
- Spindelverlängerung

### Caractéristiques techniques

Diamètre nominal:	DN 15 mm à 100 mm
Plage de température:	-20°C jusqu'à 180°C max.
Joints bille:	PTFE
Tige:	Acier inox / AISI 316 / DIN 1.4401
Joint tige:	PTFE
Levier:	Acier Inox / AISI 304 / DIN 1.4301 revêtu de PVC
Position de montage:	quelconque

### Variante acier carbone:

Corps:	A 105 acier carbone
Bille:	Acier inox / AISI 316 / DIN 1.4401
Pression de service	
Version en barre:	DN15 - DN100 PN40
Version moulée (**):	DN50 - DN100 PN16
<b>Sur demande:</b>	<b>PN63 (jusqu'à DN50)</b> <b>PN100 (jusqu'à DN40)</b>

### Variante inox:

Corps:	Acier inox / AISI 316 / DIN 1.4401
Bille:	Acier inox / AISI 316 / DIN 1.4401
Pression de service	
Version en barre:	DN15 - DN100 PN40
Version moulée (**):	DN32 PN40, DN40 - DN100 PN16
<b>Sur demande:</b>	<b>PN63 (jusqu'à DN50)</b> <b>PN100 (jusqu'à DN40)</b>

Applications:  
Installations chimiques et pétrochimiques

Normes:  
Brides selon UNI-EN 1092 et DIN2501 BL.1.  
Configuration de perçage pour entraînement selon ISO 5211  
Fire Safe BS 6755-2, API 6 FA, API 607

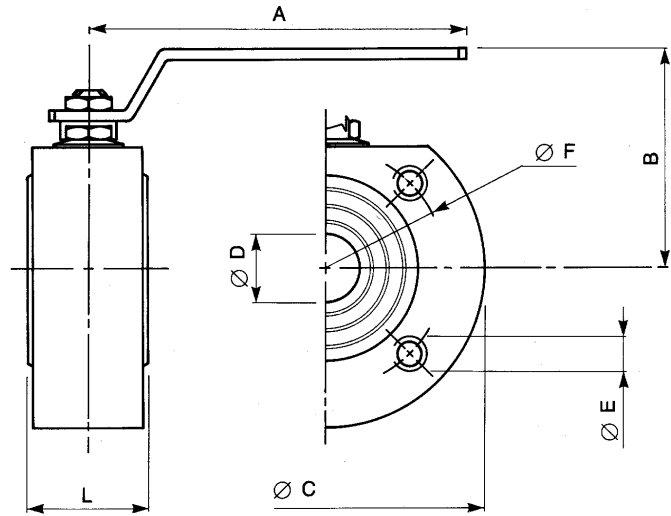
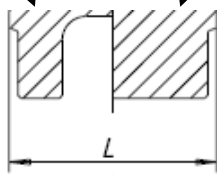
### sur demande:

- ANSI
- Version ATEX
- Joints renforcés / version pour vapeur
- Automatisation pneumatique ou électrique
- avec revêtement
- Manteau chauffant
- Version pour le gaz (DVGW)
- Extension de la tige

# TRI-BALL COMPACT

\*\* Ausführung gegossen /  
Version moulée

Ausführung Vollmaterial /  
Version en barre



TRI-BALL COMPACT INOX											
D	No.TRI-MATIC	PN	Nm*	A	B	C	E	F	STK. / PCS Schrauben Vis	L	ISO 5211
DN15	1503352	PN40	6	140	65	90	M12	65	4	35	F03
DN20	1503353	PN40	10.5	140	70	100	M12	75	4	38	F03
DN25	1503354	PN40	13	180	82	110	M12	85	4	43	F04
DN32**	1725690	PN40	22.5	180	85	130	M16	100	4	54	F04
DN32	1503355	PN40	22.5	180	85	130	M16	100	4	54	F04
DN40**	1503356	PN16	28	230	102	150	M16	110	4	60	F05
DN40	1710037	PN40	31.5	230	102	150	M16	110	4	60	F05
DN50**	1503357	PN16	39	230	110	165	M16	125	4	70	F05
DN50	1711869	PN40	44	230	110	165	M16	125	4	70	F05
DN65**	1503358	PN16	59	350	137.5	185	M16	145	4	95	F07
DN65	1710038	PN40	67	350	137.5	185	M16	145	8	95	F07
DN80**	1503359	PN16	84.5	350	150	200	M16	160	8	122	F07
DN80	1710039	PN40	99	350	150	200	M16	160	8	122	F07
DN100**	1503360	PN16	168	400	165	220	M16	180	8	140	F10
DN100	1710040	PN40	195	400	165	235	M20	190	8	140	F10

TRI-BALL COMPACT CARBON STEEL											
D	No.TRI-MATIC	PN	Nm*	A	B	C	E	F	STK. / PCS Schrauben Vis	L	ISO 5211
DN15	1503361	PN40	6	140	65	90	M12	65	4	35	F03
DN20	1503362	PN40	10.5	140	70	100	M12	75	4	38	F03
DN25	1503363	PN40	13	180	82	110	M12	85	4	43	F04
DN32	1503364	PN40	22.5	180	85	130	M16	100	4	54	F04
DN40	1503365	PN40	31.5	230	102	150	M16	110	4	60	F05
DN50**	1725724	PN16	39	230	110	165	M16	125	4	70	F05
DN50	1503366	PN40	44	230	110	165	M16	125	4	70	F05
DN65**	1725725	PN16	59	350	137.5	175	M16	145	4	95	F07
DN65	1503367	PN40	67	350	137.5	175	M16	145	8	95	F07
DN80**	1725726	PN16	84.5	350	150	190	M16	160	8	122	F07
DN80	1503368	PN40	99	350	150	190	M16	160	8	122	F07
DN100**	1503369	PN16	168	508	165	220	M16	180	8	140	F10
DN100	1707073	PN40	195	508	173	235	M20	190	8	140	F10

\* Losbrechmoment / Couple de départ

Bitte fragen Sie unsere aktuellen Preise an!

N'hésitez pas à demander nos prix actuels!

TRI-MATIC AG - CH-6331 Hünenberg  
TRI-MATIC SA - CH-1400 Yverdon-les-Bains

Tel 041 780 22 22 info@tri-matic.ch  
Tél 024 426 12 13 filiale@tri-matic.ch