

**Pneumatisch angetriebener  
2/2 – Weg Edelstahlkugelhahn  
mit Anschweissenden  
in robuster Ausführung**

**Stainless steel 2-way ball valve with  
pneumatic actuator and welded ends  
in a sturdy construction**



#### Technische Daten Kugelhahn

Nennweite:	DN 10 / 15 / 20 / 25 / 32 / 40 / 50
Betriebsdruck:	
1/4" - 1"	140 bar
1 1/4" - 2"	100 bar
Temperaturbereich:	-20°C bis +150°C
Gehäuse:	V4A Stahl / AISI 316 / DIN 1.4401
Anschlüsse:	V4A Stahl / AISI 316 / DIN 1.4401
Kugel:	V4A Stahl / AISI 316 / DIN 1.4401
Kugeldichtung:	PTFE
Spindel:	V4A Stahl / AISI 316 / DIN 1.4401
Spindelabdichtung:	PTFE

Optional:  
Dichtung PTFE + CARBOGRAFIT  
Für Anwendungen bis 180°C (optimal von 60° bis 180°C)  
ATEX II 2 G D

#### Technische Daten Antrieb

Wirkungsweise:	doppeltwirkend (DA) <b>oder</b> einfachwirkend (SR)
Gehäuse:	Aluminium, eloxiert
Bügel:	V4A Stahl / AISI 316 / DIN 1.4401
Mitnehmer:	V2A Stahl / AISI 304 / DIN 1.4301
Steuerdruck:	min. 6 bar (tiefere Werte auf Anfrage)

Weitere Technische Angaben über Kugelhähne und pneumatische Antriebe finden Sie in den entsprechenden Unterlagen.

Grössere Nennweiten auf Anfrage

#### Technical data ball valve

Diameter:	DN 10 / 15 / 20 / 25 / 32 / 40 / 50
Working pressure:	
1/4" - 1"	140 bar
1 1/4" - 2"	100 bar
Working temperature:	from -20° to +150°C
Body:	Stainless steel AISI 316/ DIN 1.4401
End caps:	Stainless steel AISI 316/ DIN 1.4401
Ball:	Stainless steel AISI 316/ DIN 1.4401
Ball/body seal:	PTFE
Stem:	Stainless steel AISI 316/ DIN 1.4401
Stem packing:	PTFE

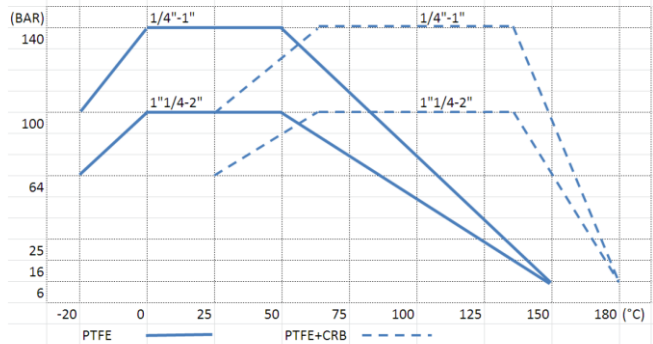
Optional:  
Seal PTFE + CARBOGRAPHITE  
For applications up to + 180°C (optimum from 60°C to 180°C)  
ATEX II 2 G D

#### Technical data actuator

Function:	double acting (DA) <b>or</b> spring return (SR)
Body:	Aluminium, anodised
Bracket:	Stainless steel AISI 316/ DIN 1.4401
Coupling:	Stainless steel/AISI304 / DIN 1.4301
Air supply pressure:	min. 6 bar (lower air supply pressure on request)

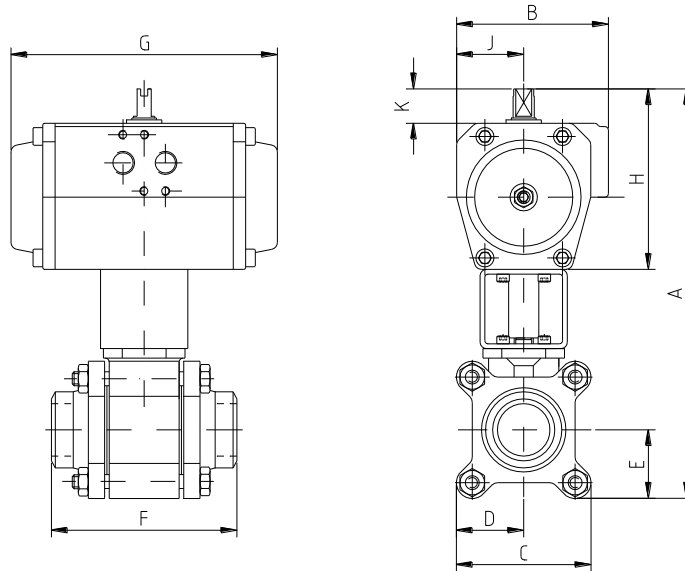
More technical information about ball valves and pneumatic actuators, you find in the specific data sheets.

Higher ranges on request



Druck- und Temperaturdiagramm  
Diagram of pressure and temperature

Höhere Betriebsdrücke bis 100/140 bar auf Anfrage  
Higher pressures until 100/140 bar on request



Bitte fragen Sie unsere aktuellen Preise an!

Do not hesitate to contact us for current prices!

TRI-AIRVALVE STAR-S												
doppeltwirkend à double effet	No. TRI-MATIC	Code	A	B	C	D	E	F	G	H	J	K
DN 10	1721920	TVI-T-S-010 1/4-DA0/050	175	75	42	21	21	60	140	88	33.5	20
DN 10	1706121	TVI-T-010 3/8-DA0/050	175	75	42.5	21.5	21.5	60	140.5	87	33.5	20
DN 15	1706122	TVI-T-015 1/2-DA1/063	210	86	52	26	26	75	155.5	103	38	20
DN 20	1706123	TVI-T-020 3/4-DA1/063	218	86	59	29.5	29.5	81	155.5	103	38	20
DN 25	1705201	TVI-T-025 1-DA1/063	229.5	86	72	36	36	90	155.5	103	38	20
DN 32	1706124	TVI-T-032 1 1/4-DA2/075	254	94	9'	40	40	110	210	120	42.5	20
DN 40	1706125	TVI-T-040 1 1/2-DA2,5/085	272	104	90.5	45.25	45.25	120.5	228	130	49	20
DN 50	1706126	TVI-T-050 2-DA3/100	310	120	100.5	50.25	50.25	140	280.5	145	55	20

einfachwirkend à simple effet	No. TRI-MATIC	Code	A	B	C	D	E	F	G	H	J	K
DN 10	1721921	TVI-T-S-010 1/4-SR2/075	218	94	42	21	21	60	210	120	42.5	20
DN 10	1706127	TVI-T-010 3/8-SR2/075	218	94	42.5	21.5	21.5	60	210	120	42.5	20
DN 15	1706135	TVI-T-015 1/2-SR2/075	227	94	52	26	26	75	210	120	42.5	20
DN 20	1704831	TVI-T-020 3/4-SR2/075	235	94	59	29.5	29.5	81	210	120	42.5	20
DN 25	1706145	TVI-T-025 1-SR3/100	256.5	104	72	36	36	90	228	130	49	20
DN 32	1706146	TVI-T-032 1 1/4-SR3/100	279	120	80	40	40	110	280.5	145	55	20
DN 40	1706147	TVI-T-040 1 1/2 -SR3,5/115	314	134	90.5	45.25	45.25	120.5	310	172	63.5	30
DN 50	1706148	TVI-T-050 2-SR4/125	370	141	100.5	50.25	50.25	140	362	185	69.5	30