

# TRI-SOLENOID VALVE MS-D

**Elektromagnetventil  
2/2 Wege, N.C.  
direktgesteuert**

**Electrovanne  
2/2 voies, N.C.  
commande directe**



Technische Daten:

Anschluss: 1/8", 1/4", 3/8", 1/2"  
Nennweite: 1,2 - 5,2mm  
Temperaturbereich: siehe Tabelle  
Betriebsdruck: siehe Tabelle  
Max. Druck: 45 bar  
Das Magnetventil benötigt keinen Mindestbetriebsdruck

Körper: Messing OT58 / CW614N  
Ankerführungsrohr: Edelstahl AISI303 / DIN1.4305  
Fester Anker: Edelstahl AISI430Fr / DIN1.4105IL  
Beweglicher Anker: Edelstahl AISI430Fr / DIN1.4105IL  
Phasenverschieberring: Kupfer - Cu 99,9%  
Feder: Edelstahl AISI302 / DIN1.4310  
Dichtung: FPM  
Sitz: Messing OT58 / CW614N

Merkmale:  
Elektro-Konformität: IEC 335  
Schutzart: IP 65 (mit Stecker montiert)

Einsatzbereiche:  
- Maschinen- und Anlagenbau  
- Pneumatik  
- Vakuumtechnik

Optionen:  
- andere Dichtmaterialien (EPDM, NBR, PTFE)  
- Handbetätigung

Auf Anfrage:  
- vernickelt  
- entfettet  
- Druck bis 100 bar (Spulen Series 3600)

Caractéristiques techniques:

Raccordement: 1/8", 1/4", 3/8", 1/2"  
Diamètre nominal: 1,2 - 5,2mm  
Plage de température: voir tableau  
Pression max. admissible: voir tableau  
Pression max: 45 bar  
L'électrovanne ne nécessite pas de pression différentielle

Corps: Brass OT58 / CW614N  
Tuyau guide: Acier Inox AISI303 / DIN1.4305  
Noyau fixe: Acier Inox AISI430Fr / DIN1.4105IL  
Noyau mobile: Acier Inox AISI430Fr / DIN1.4105IL  
Anneau de déphasage: Cuivre - Cu 99,9%  
Ressort: Acier Inox AISI302 / DIN1.4310  
Joint: FPM  
Siège: Laiton OT58 / CW614N

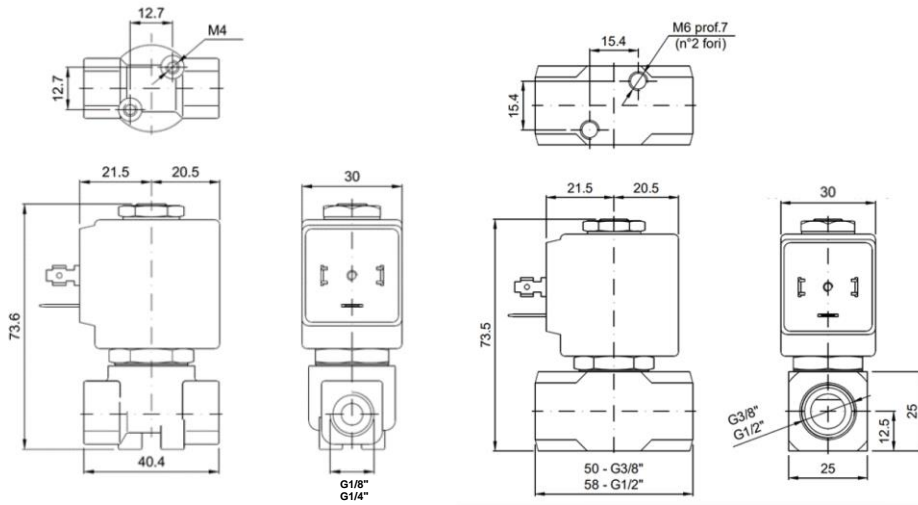
Caractéristiques:  
Conformité électrique: IEC 335  
Indice de protection: IP 65 (monté avec connecteur)

Applications:  
- Industrielle  
- Pneumatique  
- Technologie du vide

Options:  
- autres matériaux d'étanchéité (EPDM, NBR, PTFE)  
- Commande manuelle

Sur demande:  
- nickelé  
- dégraisse  
- Pression jusqu'à 100 bar (bobines Series 3600)

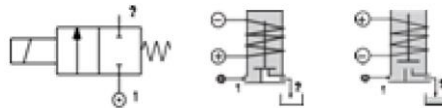
# TRI-SOLENOID VALVE MS-D



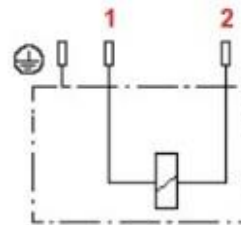
Ventilkörper / Corps de vanne 2/2 Serie R2AC Normally Close											
Gewinde Raccord  G  ISO 228	Code	Nr. Tri-Matic	Sitz Siège Ø mm	Kv  m³/h	Differentialdruck Pression différentielle  bar			Spule Bobine		Dichtung Joint	Temperaturbereich Plage de température Fluids
					Min	Max M.O.P.D.*		Series	Breite Largeur mm		
						AC	DC				
1/8"	R2ACCAGV15	1724757	1.5	0.07	0	30	25	3000	30	FPM	-10°C - +160°C
	R2ACCAGV25	1724758	2.5	0.15	0	16	15				
1/4"	R2ACCBGV15	1724759	1.5	0.07	0	30	25				
	R2ACCBGV25	1724760	2.5	0.15	0	16	15				
	R2ACCBGV45	1724761	4.5	0.41	0	6.5	3.5				
	R2ACCBGV52	1724762	5.2	0.47	0	4	1.8				
3/8"	R2ACCCGV40	1724763	4	0.36	0	8	5				
	R2ACCCGV52	1724764	5.2	0.47	0	4	1.8				
1/2"	R2ACCDGV45	1724765	4.5	0.41	0	6	4				
	R2ACCDGV52	1724766	5.2	0.47	0	4	1.8				

\* maximum operating pressure differential

# TRI-SOLENOID VALVE MS-D



Spule / Bobine							
Serie	Code	Nr. Tri-Matic	Spannung Voltage	Nennleistung Puissance nominale			Elektrischer Anschluss Raccordement électrique
				AC VA Inrush	AC VA Holding	DC Watt	
Series 3000 Width 30mm	R3001	1724767	24 VDC	-	-	10	DIN 43650A
	R300B	1724768	24 VAC	20	15	-	
	R300E	1724769	230 VAC	20	15	-	
	R3601	1724770	24 VDC	-	-	24	



Stecker / Connecteur		
Stecker schwarz Connecteur noir	Kabelverschraubung PG11 Presse-étoupe PG11	1701274

Bitte fragen Sie unsere aktuellen Preise an!

N'hésitez pas à demander nos prix actuels!