

Rückschlagventil aus Messing

Non-return valve on brass



Merkmale

- kleine Bauform
- hohe Durchflussleistung

Technische Daten

Gewinde: M5 Innen-/Innengewinde
 Nennweite: 2,5 mm
 Betriebsdruck: 0,3 bar - 16 bar
 Öffnungsdruck: 0,3 bar
 Temperaturbereich: -10°C bis +80°C
 Körper: Messing MS 58 (vernickelt)
 Dichtung: NBR (Perbunan)
 Einbauart: beliebig

Einsatzbereiche:
 Pneumatik, Klimaanlage, Heizungsinstallationen
 Wasser, Öl, Acetylen

Normen: UNI 338, ISO 228/1, DIN 259, BS2779

Notes

- Small design
- High flow rate

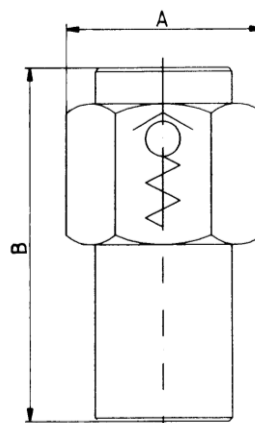
Technical data

Thread: M5 female/female
 Diameter: 2,5 mm
 Working pressure: 0,3 - 16 bar
 Opening pressure: 0,3 bar
 Working temperature: -10°C to +80°C
 Body: Brass MS 58 (nickel plated)
 Seal: NBR (Perbunan)
 Mounting: Any

Applications:
 Pneumatic, air conditioning systems, heating installations,
 water, oil, acetylene

Normes: UNI 338, ISO 228/1, DIN 259, BS2779

TRI-STOP MINI M5						
Gewinde/Thread	No. TRI-MATIC	Code	A	H	Gewicht/Weight g	bar max.
M5	9901025	TSM-M5-IG/IG	10	20	7,5	16



Bitte fragen Sie unsere aktuellen Preise an!

Do not hesitate to contact us for current prices!