

**Fest eingestelltes
Druckreduzierventil für
Pneumatik Werkzeuge**



**Régulateur de pression en ligne à
réglage fixe destiné à l'outillage
pneumatique**



Technische Daten

Max. Eingangsdruck: Pe = 12 bar
Ausgangsdruck: Siehe Tabelle
Anschluss: 1/4" BSP AG - AG
1/4" NPT AG - AG
Toleranz: Siehe Tabelle
Durchfluss: Siehe Tabelle
Temperaturbereich: Siehe Tabelle
Gehäuse: Messing
O-Ring: NBR
Sicherungsring: Stahl
Feder: Edelstahl
Gewicht: G 1/4 = 16g
NPT = 18g

Auf Anfrage:

- Anderer Druckbereich
- Version Edelstahl

Zubehör:

Innengewinde Adapter G 1/4"

Caractéristiques techniques

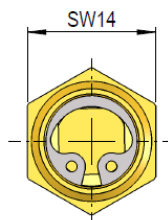
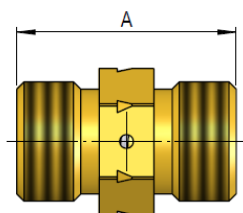
Pression d'entrée max: Pe = 12 bar
Pression de sortie: Voir tableau
Raccordement: 1/4" BSP male-male
1/4" NPT male-male
Tolérance: Voir tableau
Débit: Voir tableau
Plage de température: Voir tableau
Corps: Laiton
O-Ring: NBR
Anneau intérieur: Acier
Ressort: Acier inox
Poids: G 1/4 = 16g
NPT = 18g

Sur demande:

- Autre plage de pression
- Version en acier inox

Accessoires:

Adaptateur filetage G 1/4" femelle



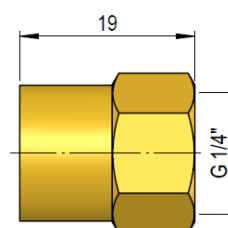
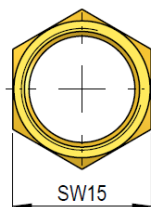
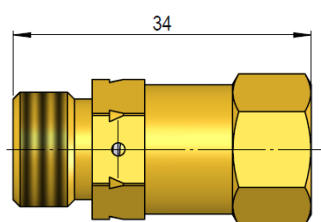
TRI - IN-LINE REGULATOR CARTREG®								
No. TRI - MATIC	Gewinde Filetage	Ausgangsdruck Pression de sortie (bei 10 l/min)	Toleranz / Tolérance*	Temperatur Température	Durchfluss Débit	A	Gewicht Poids	SW Surplat
1711595	1/4 BSP	2 bar	+ / - 0.6 bar (Pe 6bar)	- 20 - + 60°C - 4°F - 140°F	Pe = 12bar Δp 0.5bar max. 350 l/min max. 12.5 scfm	BSP 24mm	16g	14 mm
1716974	1/4 BSP	3 bar	+ / - 0.7 bar (Pe 6bar)					
1711194	1/4 BSP	4 bar	+ / - 0.8 bar (Pe 6bar)					
1711539	1/4 BSP	6 bar	+ / - 1.0 bar (Pe 10bar)					
1717925	1/4 BSP	8 bar	+ / - 1.2 bar (Pe 10bar)			NPT 28mm	18g	
1713072	1/4 NPT	30 psi	+ / - 8.7 psi (Pe 87psi)					
1713073	1/4 NPT	60 psi	+ / - 11.6 psi (Pe 87psi)					
1712914	1/4 NPT	90 psi	+ / - 14.5 psi (Pe 145psi)					
1717926	1/4 NPT	120 psi	+ / - 17.4 psi (Pe 145psi)					

*Prüfmedium: Luft, 10NI/min / *Fluide d'essai: air, 10NI/min

Zubehör / Accessoires:

Innengewinde Adapter G 1/4" beidseitig montierbar

Adaptateur filetage G 1/4" femelle, montage possible des deux côtés



TRI-MATIC Nr.	Code	Material / Matériel	Gewicht Poids
1717233	CartReg® Adapter-Set 263 F 0221 IG 1/4"	Messing / Laiton O-Ring Nitril	9g

Das CartReg® ist nicht im Adapter-Set enthalten.
Le CartReg® n'est pas inclus dans l'ensemble d'adaptateur.

Bitte fragen Sie unsere aktuellen Preise an!

N'hésitez pas à demander nos prix actuels!