

Drosselventile TCV
Drosselrückschlagventile TCCV

Throttle valves TCV
Throttle non-return valves TCCV

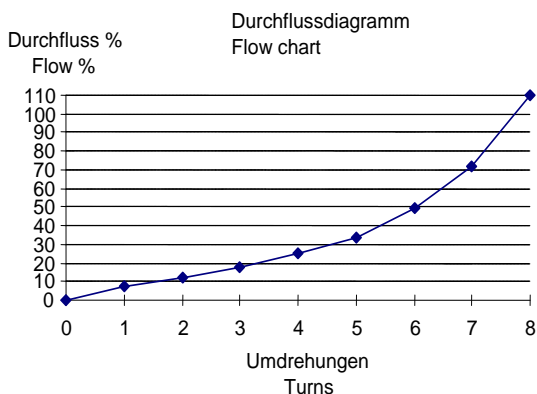


Technische Daten

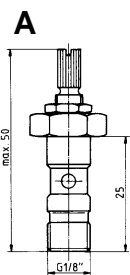
Funktion:.	Drossel- bzw. Drosselrückschlagventil
Montage:	am Zylinder oder am Ventil
Gewindeanschluss:	G 1/8"
Gehäuse:	MS vernickelt
Spindel:	MS vernickelt
Rückschlagklappe:	NBR (Nitrilkautschuk)
Dichtringe:	Nylon, glasfaserverstärkt
Drehknöpfe:	ALU eloxiert
Druckbereich:	0,1 - 10 bar
Temperaturbereich:	-10°C bis +80°C
Nennweite:	2,6 mm
Nenndurchfluss:	bei 6 bar/20°C=265 NI/min.

Technical data

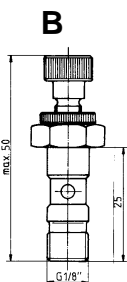
Operation:	Throttle-/ trottle non-return valve
Mounting:	at the cylinder ore at the valve
Threaded connection:	G1/8"
Body:	Brass nickel-plated
Spindle:	Brass nickel-plated
Non-return flap:	NBR (nitrile rubber)
Seals:	Nylon fibre-glass reinforced
Rotary knob:	Aluminium anodized
Pressure range:	0,1 - 10 bar
Working temperature:	-10°C to +80°C
Diameter:	2,6 mm
Nominal flow:	at 6 bar/20°C=265 NI/min.



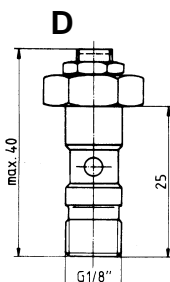
Spindel-Varianten / Spindle options



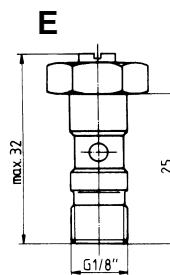
Drehspindel mit 6-kant Mutter
Spindle with 6-angle nut



Drehknopf mit Rändelmutter
Rotary knob with knurled screw

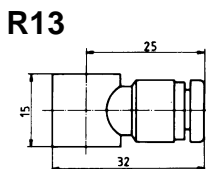


Drehspindel kurz mit 6-kant Mutter
Spindle short with 6-angle nut

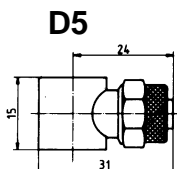


Drehspindel bündig
Spindle flush

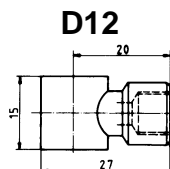
Anschluss-Varianten / Connection options



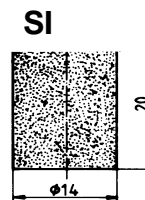
Steckverschraubung
Push-in fitting



Rapidverschraubung
Rapid fitting



Verschraubung mit IG
Fitting with female thread



mit Schalldämpferhülse
With silencer cover

Zur Typen-Bestimmung siehe Bestell-Schlüssel Seite 3
To the types appointment see order key on page 3

Bitte fragen Sie unsere aktuellen Preise an!

Do not hesitate to contact us for current prices!

Bestellbeispiel / Ordering example

TCCV - Z - 1/8 - R13 - 6/4 - A

Drosselventil/Drosselrückschlagventil
Throttle valve/Throttle non-return valve

Funktion
Function

Gewinde
Thread

Anschluss-Variante
Connection option

Schlauchgrösse
Hose size

Spindel-Variante
Spindle option

Gewinde Thread			M5	1/8"	1/4"
	TCV	Drosselventil Throttle valve	•	•	•
	TCCV	Drosselrückschlagventil Throttle non-return valve	•	•	•
Funktion Function	Z	Abluftdrosselung wenn am Zylinderanschluss montiert Exhaust air throttling if mount at the cylinder connection	•	•	•
	V	Abluftdrosselung wenn am Ventilanschluss montiert Exhaust air throttling if mount at the valve connection	•	•	•
	O	nur Luftdrosselung (ohne Rückschlagfunktion) only air throttling (without non-return function)	•	•	•
Anschluss-Varianten Connection options	R13	Steckverschraubung Push-in fitting	•	•	•
	D5	Rapidverschraubung Rapid fitting	•	•	•
	D12	Verschraubung mit IG Fitting with female thread	•	•	•
	ST	Schwenkring mit Schlauchtülle 1,5 mm/3 mm Swivel with hose clip 1,5 mm/3 mm	•		
	SI	mit Schalldämpferhülse (nur Drosselventil) with silencer cover (only throttle valve)		•	•
Schlauchgrösse Hose size	4/2	für Pneumatikschlauch 4x2 mm for pneumatic hose 4x2 mm	•	•	
	4,3/3	für Pneumatikschlauch 4,3x3 mm for pneumatic hose 4,3x3 mm	•		
	5/3	für Pneumatikschlauch 5x3 mm for pneumatic hose 5x3 mm	•	•	
	6/4	für Pneumatikschlauch 6x4 mm for pneumatic hose 6x4 mm	•	•	•
	8/6	für Pneumatikschlauch 8x6 mm for pneumatic hose 8x6 mm		•	•
	10/8	für Pneumatikschlauch 10x8 mm for pneumatic hose 10x8 mm			•
	12/10	für Pneumatikschlauch 12x10 mm for pneumatic hose 12x10 mm			•
	0/0	kein Schlauchanschluss none hose connection	•	•	•
Spindel-Varianten Spindle options	A	Schlitzschraube versenkt Slotted screw sunk-in	•		
	A	Drehspindel lang mit 6-kant Mutter Spindle long with 6-angle nut		•	•
	B	Drehknopf mit Rändelmutter Rotary knob with knurled screw		•	•
	D	Drehspindel kurz mit 6-kant Mutter Spindle short with 6-angle nut		•	•
	E	Drehspindel bündig Spindle flush		•	•

erhältlich / available = •