

**Drosselventile TCV
Drosselrückschlagventile TCCV**

**Etrangleur TCV
Etrangleur avec clapet
anti-retour TCCV**



Technische Daten

Funktion: Drossel- bzw.
Drosselrückschlagventil

Montage: am Zylinder oder am Ventil

Gewindeanschluss: M5

Gehäuse: MS vernickelt

Spindel: MS vernickelt

Rückschlagklappe: NBR (Nitrilkautschuk)

Dichtringe: Nylon, glasfaserverstärkt

Druckbereich: 0,1 - 10 bar

Temperaturbereich: -10°C bis +80°C

Nennweite: 1,5 mm

Nenndurchfluss: bei 6 bar/20°C=68,5 NI/min.

Caractéristiques techniques

Fonction: Etrangleur ou étrangleur avec clapet
anti-retour

Montage: au cylindre ou à la vanne

Raccord fileté: M5

Corps: Laiton nickelé

Tige: Laiton nickelé

Clapet: NBR (perbunan)

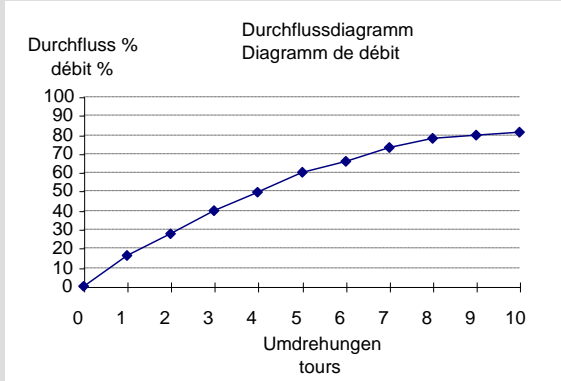
Joint: Nylon renforcé par fibre de verre

Plage de pression: 0,1 - 10 bar

Température: -10°C à +80°C

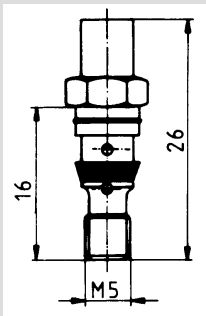
Diamètre nominal: 1,5 mm

Débit nominal: à 6 bar/20°C=68,5 NI/min.



Spindel-Varianten / Exécutions de la tige

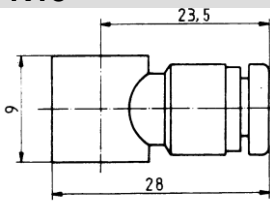
A



Drehspindel mit Schlitzschraube versenkt
Vis à tête fondue

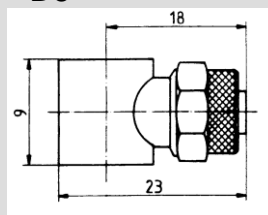
Anschluss-Varianten / Types de raccords

R13



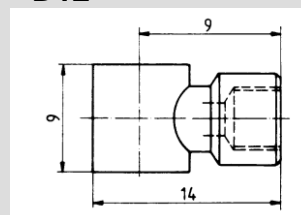
Steckverschraubung
Raccord instantané

D5



Rapidverschraubung
Raccord rapide

D12



Verschraubung mit IG
Raccord femelle

Zur Typen-Bestimmung siehe Bestell-Schlüssel Seite 7

Pour la définition du type veuillez vous référer à notre code de commande page 7

Bitte fragen Sie unsere aktuellen Preise an!

N'hésitez pas à demander nos prix actuels!

**Drosselventile TCV
Drosselrückschlagventile TCCV**

**Etrangleur TCV
Etrangleur avec clapet
anti-retour TCCV**

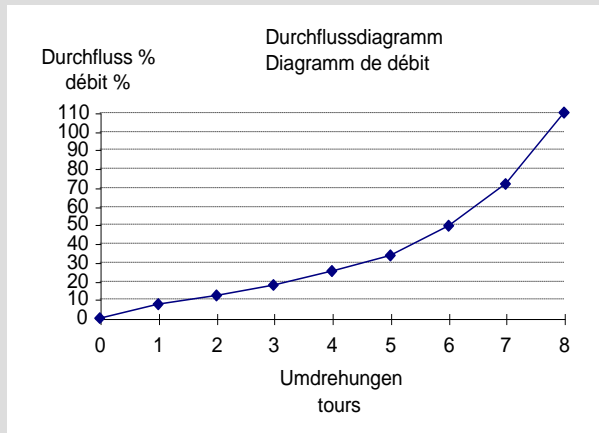


Technische Daten

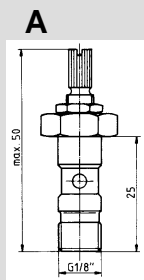
Funktion:	Drossel- bzw. Drosselrückschlagventil
Montage:	am Zylinder oder am Ventil
Gewindeanschluss:	G 1/8"
Gehäuse:	MS vernickelt
Spindel:	MS vernickelt
Rückschlagklappe:	NBR (Nitrilkautschuk)
Dichtringe:	Nylon, glasfaserverstärkt
Drehknöpfe:	ALU eloxiert
Druckbereich:	0,1 - 10 bar
Temperaturbereich:	-10°C bis +80°C
Nennweite:	2,6 mm
Nenndurchfluss:	bei 6 bar/20°C=265 NI/min.

Caractéristiques techniques

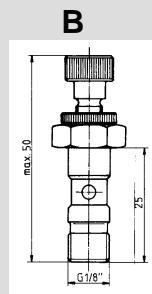
Fonction:	Etrangleur ou étrangleur avec clapet anti-retour
Montage:	au cylindre ou à la vanne
Raccord fileté:	G1/8"
Corps:	Laiton nickelé
Tige:	Laiton nickelé
Clapet:	NBR (perbunan)
Joints:	Nylon renforcé par fibre de verre
Bouton tournants:	Aluminium éloxé
Plage de pression:	0,1 - 10 bar
Température:	-10°C à +80°C
Diamètre nominal:	2,6 mm
Débit nominal:	à 6 bar/20°C=265 NI/min.



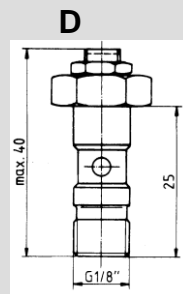
Spindel-Varianten / Exécutions de la tige



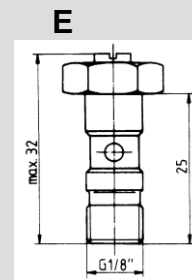
Drehspindel mit
6-kant Mutter
Tige tournante avec écrou
6-pans



Drehknopf mit Rändel-
mutter
Bouton tournant avec
écrou moleté

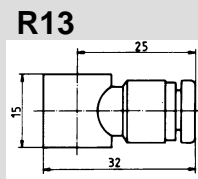


Drehspindel kurz
mit 6-kant Mutter
Tige tournante courte
avec écrou 6-pans

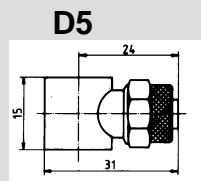


Drehspindel
bündig
Tige tournante vis noyée

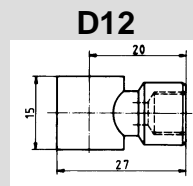
Anschluss-Varianten / Types de raccords



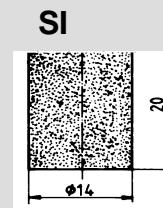
Steckverschraubung
Raccord instantané



Rapidverschraubung
Raccord rapide



Verschraubung mit IG
Raccord femelle



mit Schalldämpferhülse
Silencieux en bronze fritté

Zur Typen-Bestimmung siehe Bestell-Schlüssel Seite 7

Pour la définition du type veuillez vous référer à notre code de commande page 7

Bitte fragen Sie unsere aktuellen Preise an!

N'hésitez pas à demander nos prix actuels!

**Drosselventile TCV
Drosselrückschlagventile TCCV**

**Etrangleur TCV
Etrangleur avec clapet
anti-retour TCCV**

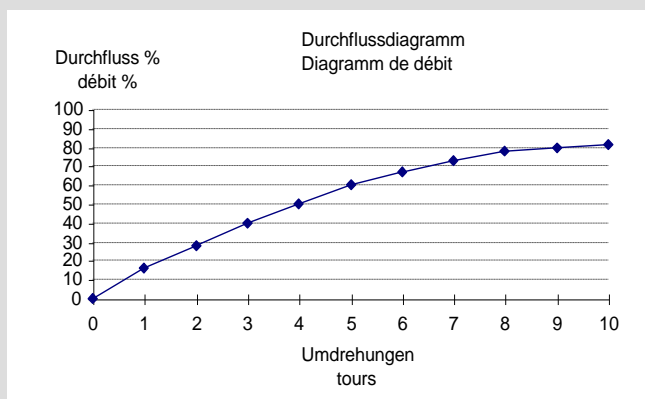


Technische Daten

Funktion:	Drossel- bzw. Drosselrückschlagventil am Zylinder oder am Ventil
Montage:	G 1/4"
Gewindeanschluss:	MS vernickelt
Gehäuse:	MS vernickelt
Spindel:	NBR (Nitrilkautschuk)
Rückschlagklappe:	ALU eloxiert
Dichtringe:	Nylon, glasfaserverstärkt
Drehknöpfe:	ALU eloxiert
Druckbereich:	0,1 - 10 bar
Temperaturbereich:	-10°C bis +80°C
Nennweite:	4,6 mm
Nenndurchfluss:	bei 6bar/20°C=480 NI/min.

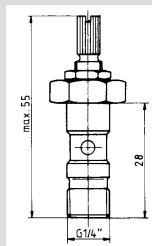
Caractéristiques techniques

Fonction:	Etrangleur ou étrangleur avec clapet anti-retour
Montage:	au cylindre ou à la vanne
Raccord fileté:	G1/4"
Corps:	Laiton nickelé
Tige:	Laiton nickelé
Clapet:	NBR (perbunan)
Joints:	Nylon renforcé par fibre de verre
Bouton tournants:	Aluminium éloxé
Plage de pression:	0,1 - 10 bar
Température:	-10°C à +80°C
Diamètre nominal:	4,6 mm
Débit nominal:	à 6bar/20°C=480 NI/min.



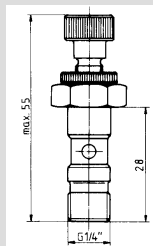
Spindel-Varianten / Exécutions de la tige

A



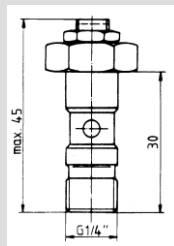
Drehspindel lang
mit 6-kant Mutter
Tige tournante longue avec
écrou 6-pans

B



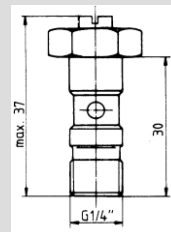
Drehknopf mit Rändel-
mutter
Bouton tournant avec écrou
moleté

D



Drehspindel kurz
mit 6-kant Mutter
Tige tournante courte
avec écrou 6-pans

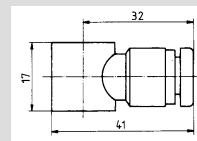
E



Drehspindel
bündig
Tige tournante
vis noyée

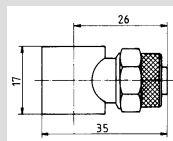
Anschluss-Varianten / Types de raccords

R13



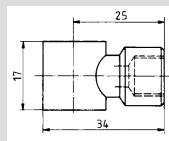
Steckverschraubung
Raccord instantané

D5



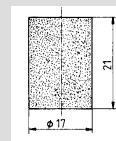
Rapidverschraubung
Raccord rapid

D12



Verschraubung mit IG
Raccord femelle

SI



mit Schalldämpferhülse
Silencieux en bronze fritté

Zur Typen-Bestimmung siehe Bestell-Schlüssel Seite 7

Pour la définition du type veuillez vous référer à notre code de commande page 7

Bitte fragen Sie unsere aktuellen Preise an!

N'hésitez pas à demander nos prix actuels!

Bestellbeispiel / Exemple de commande

TCCV - Z - 1/8 - R13 - 6/4 - A

Drosselventil/Drosselrückschlagventil
Etrangleur/Etrangleur avec clapet antiretour

Funktion
Fonctionneme

Gewinde
Raccord fileté

Anschluss-Variante
Types de raccord

Schlauchgrösse
Raccord flexibles

Spindel-Variante
Exécutions de la tige

Gewinde Raccord fileté			M5	1/8"	1/4"
	TCV	Drosselventil Etrangleur	•	•	•
	TCCV	Drosselrückschlagventil Etrangleur avec clapet antiretour	•	•	•
Funktion Fonctionnement					
	Z	Abluftdrosselung wenn am Zylinderanschluss montiert Freinage echappement, si monté sur cylindre	•	•	•
	V	Abluftdrosselung wenn am Ventilanschluss montiert Freinage echappement, si monté sur vanne	•	•	•
	O	nur Luftdrosselung (ohne Rückschlagfunktion) fonctionne seulement en étrangleur (et non en anti-retour)	•	•	•
Anschluss-Varianten Types de raccords					
	R13	Steckverschraubung Raccord instantané	•	•	•
	D5	Rapidverschraubung Raccord rapid	•	•	•
	D12	Verschraubung mit IG Raccord femelle	•	•	•
	ST	Schwenkring mit Schlauchtülle 1,5 mm/3 mm Raccord pivotant avec douille 1,5 mm/3 mm	•		
	SI	mit Schalldämpferhülse (nur Drosselventil) silencieux fritté (pour étrangleur seulement)		•	•
Schlauchgrösse Types de raccords					
	4/2	für Pneumatikschlauch 4x2 mm pour flexible pneumatique 4x2 mm	•	•	
	4,3/3	für Pneumatikschlauch 4,3x3 mm pour flexible pneumatique 4,3x3 mm	•		
	5/3	für Pneumatikschlauch 5x3 mm pour flexible pneumatique 5x3 mm	•	•	
	6/4	für Pneumatikschlauch 6x4 mm pour flexible pneumatique 6x4 mm	•	•	•
	8/6	für Pneumatikschlauch 8x6 mm pour flexible pneumatique 8x6 mm		•	•
	10/8	für Pneumatikschlauch 10x8 mm pour flexible pneumatique 10x8 mm			•
	12/10	für Pneumatikschlauch 12x10 mm pour flexible pneumatique 12x10 mm			•
	0/0	kein Schlauchanschluss sans raccord pour flexible pneumatique	•	•	•
Spindel-Varianten Exécutions de la tige					
	A	Schlitzschraube versenkt Vis à tête fondue	•		
	A	Drehspindel lang mit 6-kant Mutter Tige tournante longue avec écrou 6-pans		•	•
	B	Drehknopf mit Rändelmutter Bouton tournant avec écrou moleté		•	•
	D	Drehspindel kurz mit 6-kant Mutter Tige tournante avec écrou 6-pans		•	•
	E	Drehspindel bündig Tige tournante vis noyée		•	•

erhältlich / disponible = •