

## Edelstahl Rückschlagventil

- mit Gewinde
  - mit Anschweissenden
- austauschbare PTFE-Dichtung



## Soupape de retenue en Inox

- avec embouts à visser
  - avec embouts à souder
- joint-PTFE remplaçable



### Technische Daten

Nennweite:	1/4" 3/8" 1/2" 3/4" 1" 1 1/4" 1 1/2" 2"
Betriebsdruck:	1 bar – max. 25 / 40 / 64 bar
Öffnungsdruck:	siehe Tabelle
Temperaturbereich:	-20°C bis +180°C
Gehäuse:	V4A Stahl / AISI 316L / DIN 1.4435
Ventilteller:	V4A Stahl / AISI 316L / DIN 1.4435
Gewinde- /	
Anschweissenden:	V4A Stahl / AISI 316 / DIN 1.4408
Gehäusedichtung:	PTFE
Ventiltellerdichtung:	PTFE
Ventilfeder:	V4A Stahl / AISI 316L / DIN 1.4571

Einsatzbereiche:  
Chemische- und industrielle Anwendungen

Normen:  
UNI 339, ISO 7/1 Rp, DIN 2999, BS 21

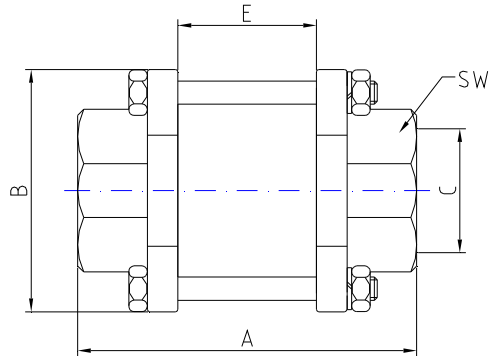
### Caractéristiques techniques

Diamètre nominal:	1/4" 3/8" 1/2" 3/4" 1" 1 1/4" 1 1/2" 2"
Pression de service:	1 bar – 25 / 40 / 64 bar max.
Pression d'ouverture:	voir tableau
Plage de température:	de -20° à +180°C
Corps:	Acier inox / AISI 316L / DIN 1.4435
Plateau de soupape:	Acier inox / AISI 316L / DIN 1.4435
embouts à visser/	
Embouts à souder:	Acier inox / AISI 316 / DIN 1.4408
Joint de corps:	PTFE
Joint de soupape:	PTFE
Ressort de soupape:	Acier inox / AISI 316L / DIN 1.4571

Applications:  
Applications chimiques et industrielles

Normes:  
UNI 339, ISO 7/1 Rp, DIN 2999, BS 21

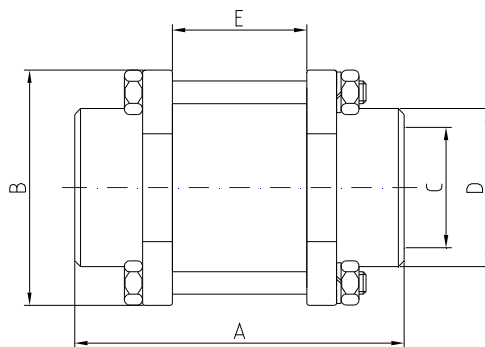
Mit Gewinde / avec embouts à visser



Die Endkappen entsprechen dem Kugelhahn-Typ:

**TRI-BALL INOX-3 NEW**  
**TRI-BALL INOX-3-S NEW**

Mit Anschweissenden / avec embouts à souder



Les embouts correspondent au type de vanne suivant :

**TRI-BALL INOX-3 NEW**  
**TRI-BALL INOX-3-S NEW**

TRI-STOP INOX-3									
Dimension	No. TRI-MATIC	A	B	C	SW	E	Öffnungsdruck/ Pression d'ouverture bar	ΔP bar	Betriebsdruck/ Pression de service bar
1/4"	TA33810	56	38	1/4	23	21	0.2	1	64
3/8"	TA33820	56	38	3/8	23	21	0.2	1	64
1/2"	TA33830	62	46	1/2	28	21	0.2	1	64
3/4"	TA34370	73	51	3/4	34	27.5	0.1	1	40
1"	TA34380	75	57	1	41	27.5	0.1	1	40
1 1/4"	TA34820	92	68	1 1/4	50	40	0.05	1	25
1 1/2"	TA34830	96	76	1 1/2	57	40	0.05	1	25
2"	TA34840	110	92	2	69.3	52	0.05	1	25

TRI-STOP INOX-3-S									
Dimension	No. TRI-MATIC	A	B	C	D	E	Öffnungsdruck/ Pression d'ouverture bar	ΔP bar	Betriebsdruck/ Pression de service bar
1/4"	TA33970	56	38	10.7	14.2	21	0.2	1	64
3/8"	TA33980	56	38	12	17.5	21	0.2	1	64
1/2"	TA33990	62	46	15.5	21.8	21	0.2	1	64
3/4"	TA34390	73	51	20.5	22.2	27.5	0.1	1	40
1"	TA34400	75	57	26	34	27.5	0.1	1	40
1 1/4"	TA34850	92	68	35	43	40	0.05	1	25
1 1/2"	TA34860	96	76	40.5	49	40	0.05	1	25
2"	TA34870	110	92	52.5	61	52	0.05	1	25

Bitte fragen Sie unsere aktuellen Preise an!

N'hésitez pas à demander nos prix actuels!